



ASSOCIATION BELLEVILLE CITOYENNE

CATALOGUE MATÉRIEL



Contact : communication@bellevillecitoyenne.fr
06 95 17 46 78



Lieux : 18 rue Bisson // 76 rue des Rigoles
10 rue du Père Julien Dhuit, 75020.

VOUS AVEZ BESOIN D'ÉQUIPEMENTS NUMÉRIQUES,
AUDIOVISUELS OU ÉVÉNEMENTIELS ? CONTACTEZ-NOUS !



SOMMAIRE



03

LE GUIDE

04

ÉQUIPEMENT SONORISATION

10

ÉQUIPEMENT PRISE
DE SON

19

ÉQUIPEMENT PHOTO/VIDÉO

27

ÉQUIPEMENT LUMIÈRE

30

ÉQUIPEMENT PLEIN-AIR

32

PACKAGES

36

SERVICES ANNEXES

Afin de vous offrir le meilleur service possible, nous tenons à vous informer que notre inventaire évolue constamment. De nouveaux équipements sont régulièrement ajoutés, tandis que d'autres peuvent ne plus être disponibles. N'hésitez pas à nous contacter !

LE GUIDE



1

Exploration des Possibilités

Découvrez notre gamme complète de matériel et services pour créer l'événement parfait. Parcourez nos options et trouvez exactement ce dont vous avez besoin.

2

Pré-réservation Personnalisée

Contactez-nous pour discuter de vos choix et confirmer la disponibilité du matériel. Notre équipe dédiée est prête à personnaliser votre expérience.

3

Validation en toute Confiance

Appelez votre signature sur le devis et les Conditions Générales, soulignant notre engagement envers la transparence et votre satisfaction.

4

Préparation de l'Expérience

Préparez-vous à vivre une expérience agréable et adaptée à vos besoins en récupérant votre matériel le jour convenu. Notre équipe sera présente pour vous assister à chaque étape.

5

Retour en Beauté

Une fois l'événement terminé, retournez le matériel dans le même état exceptionnel que vous l'avez reçu. Nous simplifions le processus pour que vous puissiez vous concentrer sur la réussite de votre événement.

ÉQUIPEMENT SONORISATION



TABLE DE MIXAGE [↗](#)

REF : BC00321

Yamaha MX 12/4



- Table de mixage analogique
- 10 Canaux
- 2 Micros/Ligne
- 4 Lines Stéréos, dont deux peuvent servir en entres mono micro
- Quatre préamplis faible bruit de haute précision
- Alimentation fantôme sur chacune des entrées micro
- Inserts sur les Entrées Micros
- Equaliseur 3 Bandes par Voie + Filtre Coupe Bas sur voies micros
- 2 Départs Auxiliaires
- 2 Retours Auxiliaires
- Equerres de Montage possible

TABLE DE MIXAGE [↗](#)

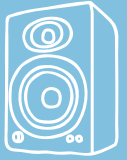
REF : BC00402

Yamaha LS9/16

- 16x entrées micro / ligne avec pré-amplis de haute qualité et 4x entrées stéréo
- Jusqu'à 32 thomann canaux avec carte optionnelle MY-Card
- 16x bus
- Sorties LCR ainsi que 8 bus matrice
- 8x sorties Omni
- Effets internes: Compresseurs et EQ (pré-réglages et routing d'usine)
- Port USB pour stockage de scènes sur clé USB
- Jusqu'à 300 scènes peuvent être enregistrées
- Groupes de Mute
- Vitesse boutons de numérotation pour votre propre zone d'utilisateur
- Faders motorisés thomann 100 mm
- Alimentation interne



ÉQUIPEMENT SONORISATION



CONSOLE DE MIXAGE



REF : BC00356

Yamaha MG10



- Console de mixage analogique compacte 10 voies
- 4 entrées microphone/ligne: XLR/Jack 6,3 mm avec alimentation fantôme +48V
- Égaliseur 3 bandes sur canaux micro
- Filtre passe-haut et atténuateur de 26 dB
- 3 entrées stéréo jack 6,3 mm
- Égaliseur 2 bandes sur canaux stéréo
- Filtre passe-haut et pad atténuateur de -26 dB
- Sortie XLR
- Départ d'auxiliaire pour tous les canaux
- 3 chargeurs
- Dimensions (LxPxH) : 244 x 71 x 294 mm

AMPLIFICATEUR



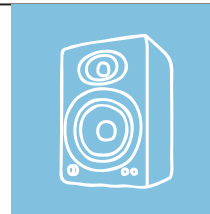
REF : BC00390

Amplificateur ART Pro MPA II

- Pré-ampli micro 2 canaux, classe A
- Impédance d'entrée variable de 150 à 2400 Ohm
- 2x entrées micro XLR
- 2x entrées instrument jack 6,3 mm
- Sorties symétriques XLR et jack 6,3 mm TRS
- Alimentation fantôme 48V
- Filtre passe-haut
- VU-mètres
- Interrupteurs éclairés
- Mode stéréo
- Compatible prise de son M / S
- Format rack 19" - 2U



ÉQUIPEMENT SONORISATION



ENCEINTE CONCERT [↗](#)

REF : BC00392 / 93

HK Audio L5 115 F Linear 5

- **2 disponibles**
- Enceinte passive large bande 2 voies 15" + 1"
- Puissance: 600W RMS (1200W programme - 2400W crête)
- Impédance: 8 Ohm
- Réponse en fréquence: 60 - 18.000 Hz
- SPL max: 130 dB
- 2x connecteurs Speaker Twist NL4
- Dispersion: 60° - 90° x 55°
- Montage aérien M8 (x3)
- 2 poignées
- Bride DuoTilt
- Dimensions (LxHxP): 449 x 708 x 450 mm



ENCEINTE CONCERT [↗](#)

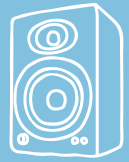
REF : BC00398/ BC00399

HK Audio L5 112 F Linear 5



- **2 disponibles**
- Enceinte passive large bande 2 voies 12" + 1"
- Puissance: 500 W RMS - 1000 W programme - 2000 W crête
- Impédance: 8 Ohm
- Réponse en fréquence: 70 - 18.000 Hz
- Niveau de pression acoustique maximal : 128 dB
- Panneau de connexion avec 2 Speaker Twist NL4
- Pavillon asymétrique de 60°- 90° x 55°
- Enceinte en contreplaqué de bouleau / MDF avec 3 points de montage aérien M8
- Montage sur trépied avec DuoTilt
- Dimensions (LxHxP): 370 x 668 x 365 mm

ÉQUIPEMENT SONORISATION



ENCEINTE CONCERT



REF : BC00316/ 317

HK Audio Linear 5 MK2 112 FA

Enceinte active multifonction

- Amplificateur de classe D
- Puissance: 1200 Watt
- 1 haut-parleur 12"
- 1 moteur à compression HF 1" avec bobine 1,75"
- Réponse en fréquence: 55 - 19000 Hz (+/- 10 dB)
- Niveau maximal: 135 dB
- Crossover FIR avec 72 dB/oct
- Contrôlable à distance par DSP interne et fonctionnalité réseau
- Fonctions DSP: EQ 10 bandes entièrement paramétrique avec caractéristiques de filtre variables, filtre passe-haut, filtre passe-bas, polarité, niveau, delay, limiteur, mute
- 1 entrée sur prise combinée XLR/Jack 6,3 mm. 1 entrée Ethernet. 1 connexion Thru sur XLR. 1 sortie DSP sur XLR
- EQ commutable (Flat, Monitor, Low Cut, Remote)
- Angle de dispersion (H x V, rotatif): 60° x 40° (H x V, rotatif)
- 3 points de montage aérien M8
- Embase DuoTilt pour montage sur pied



CAISSON DE BASSE



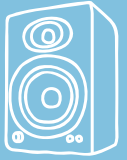
REF : BC00472/ 403/ 320

HK Audio LSUB 2000

- **3 disponibles**
- Caisson de basses passif 2x 12"
- Bobines 2,5"
- Puissance: 700 Watt RMS, 1400 Watt programme, 2400 Watt crête
- Impédance: 4 Ohm
- Réponse en fréquence: 49 Hz - fréquence de coupure
- SPL max: 134 dB
- Connecteurs Speaker Twist NL4 (broches 2+ et 2- uniquement)
- Enceinte noire en contreplaqué de bouleau / MDF
- Œillet pour pied d'enceinte M20
- Dimensions (LxHxP) : 506 x 806 x 610 mm



ÉQUIPEMENT SONORISATION



ENCEINTE PORTABLE ↗

REF : BC00434

IBIZASOUND PORT12VHF-BT

- Puissance de 350W RMS et 700W max
- Lecteur USB, Bluetooth
- Autonomie batterie: de 5 à 7 heures
- Micro fournis



PIED D'ENCEINTE ↗

REF : BC00258/ 262/ 265/ 266

2 Samson

2 K&M

- Hauteur maximal: 1.90 mètre

MICRO ↗

REF : BC00274/ 275/ 276/ 277/ 278/ 279/ 280/ 281

Shure SM58Se

- 8 disponibles
- Directivité Cardioïde (Unidirectionnel)
- Bande Passante : 50 15 000 Hz
- Impédance de sortie : 300 Ohms
- Sensibilité : -54,5 dBV/Pa (1,9 mV)
- Légère bosse dans les médiums procurant ce son reconnaissable entre tous
- Construction robuste et fiabilité maximale pour les utilisateurs exigeants
- Filtre anti-pop interne



ÉQUIPEMENT SONORISATION



MICRO



REF : BC00201

TONOR TW820

- Puissance de 350W RMS et 700W max
- Lecteur USB, Bluetooth
- Autonomie batterie: de 5 à 7 heures
- Micro fournis



ENCEINTE PORTABLE

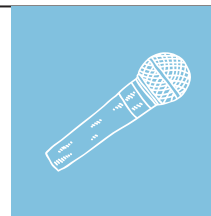


REF : BC00191

JBL Flip Essential

- Puissance (W): 2 x 8 W RMS
- Dimensions (cm): 6.4 x 16.9 x 6.4
- Version Bluetooth: 4.1
- Autonomie: 10 heures

ÉQUIPEMENT PRISE DE SON



MICRO [↗](#)

REF : BC00230

Rode NTG3B

- Directivité: supercardioïde
- Réponse en fréquence: 40 Hz - 20 kHz
- SPL max: 130 dB
- Nécessite une alimentation Phantom

MICRO [↗](#)

REF : BC00229/ BC00090

Rode NTG1

- Directivité: supercardioïde
- Réponse en fréquence: 20 - 20,000 Hz
- SPL max: 139 dB
- Filtre coupe-bas 80 Hz
- Idéal pour caméra
- Nécessite une alimentation Phantom
- Dimensions: 219 x 22 x 22 mm



MICRO [↗](#)

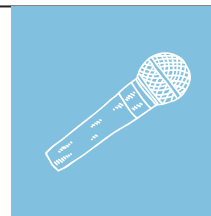
REF : BC00322

Rode NT1-A



- Microphone large membrane de 1 pouce
- Diagramme polaire : cardioïde
- Réponse en fréquence : 20 - 20000 Hz
- Niveau de pression acoustique limite : 137 dB
- Impédance de sortie : 100 Ohm
- Contacts de sortie plaqués or
- Dimensions (H x L x P) : 190 x 50 x 50 mm

ÉQUIPEMENT PRISE DE SON



PIED DE MICRO [↗](#)

REF : BC00347

X-tone XH-6000

- Hauteur: 100 à 176cm
- Longueur de la perche: 80cm
- Poids: 1.8kgs

PIED DE MICRO [↗](#)

REF : BC00256/ 257/ 027/ 261/ 263/ 264/ 400/ 401

Hercules Stands HCMS-533B Mic Stand

- 8 disponibles
- Perche rétractable dans le tube
- Réglage de la hauteur EZ Clutch
- Filetage: 3/8"
- Hauteur réglable de 1070 à 2400 mm
- Longueur de la perche: 780 mm
- 2 positions de perche possibles: Inclinée ou droite
- Rayon de la surface au sol: 34 cm



PERCHE MICRO [↗](#)

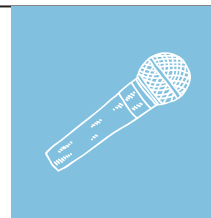
REF : BC00303/ 305/ 331

Rode Micro Boompole

- 3 disponibles
- Matériau : aluminium
- Filetage : 3/8"
- Dimensions : 840 x 40 x 40 mm
- Dimensions (entièrement étendue) : 2,063 x 40 x 40 mm



ÉQUIPEMENT PRISE DE SON



STUDIO DE PRODUCTION PODCAST



REF : BC00404

Rode Rodecaster Pro II

- 4 entrées sur prises combinées XLR/Jack 6,3 mm pour microphone, guitare, basse et clavier
- Alimentation fantôme +48 V
- Double interface audio USB
- Bluetooth large bande pour une qualité vocale et un monitoring sans fil de première classe
- 9 canaux librement assignables pour une configuration individuelle du mixeur
- 6 faders / 3 faders virtuels
- Sources du signal assignables: 4 x XLR/Jack 6,3 mm, Bluetooth, USB 1, USB 2, SMART Pad Audio
- 8 pads SMART programmables avec 8 banques et 2 boutons de changement de banque (pour 64 actions)
- 4 Go de mémoire interne pour SMART Pad Audio
- Ecran tactile HD 5,5" avec retour haptique
- Presets de canaux programmées et VOXLab Quick Editor
- Traitement du signal APHEX: Aural Exciter, Big Bottom, Compellor
- Effets Studio: EQ, compresseur, réverbération, delay, pitch shift, voix robotisée
- Mix-minus et ducking
- Enregistrement stéréo et multipiste sur carte micro SDHC ou micro SDXC (**carte non-fournie**), support de stockage USB (exFAT, minimum 100 Mo/s) ou ordinateur
- 4 sorties casque sur Jack stéréo 6,3 mm (250 mW à 32 Ohm) / 2 sorties ligne symétriques sur Jack 6,3 mm



MICRO



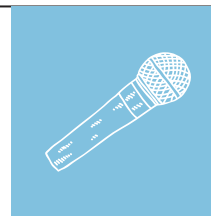
REF : BC00148/ 149/ 150/ 151/ 198/ 199

The t.bone BC 500 Desk Stand Bundle

- **6 disponibles**
- Microphone avec support plateau radio
- Microphone dynamique de diffusion
- Réponse en fréquence douce et pleine
- La prise de son est claire et fine
- La configuration de captation cardioïde permet de supprimer les Larsen et d'isoler le son ambiant
- Commutateurs de coupure des basses à 200 Hz et d'amplification des fréquences médiums et hautes
- Sortie XLR 3 broches
- Réponse en fréquence : 50 Hz - 16 kHz
- Sensibilité : -58 dB (0 dB = 1 V / Pa à 1 kHz)
- Impédance : 200 Ohms (à 1 kHz)
- Support fileté 5/8" avec filetage réducteur à 3/8"



ÉQUIPEMENT PRISE DE SON



ENREGISTREUR MULTI PISTES



REF : BC00241

Zoom F6

- 6 canaux // 14 Pistes
- Enregistrement à virgule flottante 32 bits via un double convertisseur AN
- 6 entrées : fiches XLR femelles
- Boîtier compact et léger en aluminium
- Préamplis micro de haute qualité avec gain allant jusqu'à 75 dB
- Bruit inhérent : -127 dBu (pondération A, gain = 75 dB, impédance source = 150 Ohm)
- Avec alimentation fantôme (+48V/+24V)
- Limiteur hybride avec Delay d'une milliseconde pour éviter la surchauffe
- Enregistrement simultané sur carte SD et ordinateur via une connexion USB
- Enregistrement jusqu'à 32 bits / 96 kHz ou 24 bit / 192 kHz
- Fonctionne comme une interface audio USB 6 entrées / 4 sorties @ 96 kHz Max
- Entrée et sortie Timecode via mini-jack TRS 3,5 mm
- Sortie mini-jack stéréo 3,5 mm // Sortie casque stéréo : mini-jack 3,5 mm
- 3 options d'alimentation : 4 piles de type AA, alimentation Zoom AD-17 (disponible en option) ou piles rechargeables Sony L-Series (disponibles en option)
- Emplacement pour cartes SD / SDHC / SDXC jusqu'à 512 Go
- Télécommande contrôlable via l'application iOS Zoom F Control (nécessite l'adaptateur Bluetooth Zoom BTA-1 en option)
- Contrôlable avec Zoom F-Control FRC-8 en option



ENREGISTREUR SON



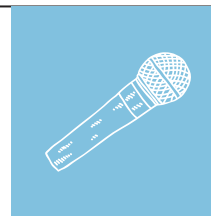
REF : BC00188/ 189/ 190/ 232/ 405

Zoom H4n Pro



- **5 disponibles**
- Enregistreur portable MP3 / Wave
- Résolution jusqu'à 24 bits / 96 kHz
- Formats d'enregistrement: WAV, MP3 et le format BWF
- Micros stéréo intégrés, peuvent être positionnés à 90° ou 120°
- SPL max: 140 dB
- Seuil de bruit amélioré (-120 dBu EIN)
- 2 entrées XLR niveau micro avec alimentation fantôme +24 V et +48 V
- L'entrées micro peut être utilisée en parallèle avec le micro stéréo intégré
- Effets intégrés // Simulation d'ampli guitare // Phrase Trainer et accordeur
- Lecture à vitesse variable (de 50% à 150%) sans affecter la hauteur
- Port USB // Haut-parleur intégré // Limiteur interne
- Carte SD de moins de 32 GB (**non fournie**)

ÉQUIPEMENT PRISE DE SON



AMPLIFICATEUR DE CASQUE [↗](#)

REF : BC00312

Behringer HA400



- Amplificateur de casque stéréo ultra-compact à 4 canaux
- Contrôle du niveau des téléphones par canal
- Adaptateur DC 12 V inclus
- 4 sections d'amplification stéréo haute puissance indépendantes
- Amplificateur de casque stéréo ultra-compact à 4 canaux
- 4 amplis stéréo surpuissants
- Qualité sonore irréprochable même à volume maximal
- Contrôle du niveau de sortie dans chaque canal
- Amplis opérationnels 4580 à niveau de bruit très faible pour des performances irréprochables
- Adaptateur secteur 12 volts inclus

CASQUE AUDIO [↗](#)

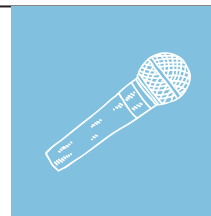
REF : BC00406

AKG ACOUSTICS K271 MK II

- Casque studio
- Fermé
- Dynamique
- Circum-aural
- Impédance nominale: 55 Ohm
- Puissance admissible: 200 mW
- Bande passante: 16 - 28000 Hz
- SPL max.: 104dB/V
- Bandeau avec arrêt automatique
- Câble droit de 3m avec fiche mini Jack stéréo 3,5mm
- Poids avec câble: 295 g
- Poids sans câble: 239 g
- Câble spirale de 5m avec fiche mini Jack 3,5mm, paire de coussinets et adaptateur vissable 3,5/6,3mm incl.



ÉQUIPEMENT PRISE DE SON



MICRO CRAVATE



REF : BC00228

Rode Wireless GO II

- 3 micros fourni ensemble avec câbles et pochette
- Système numérique sans fil 2 canaux pour micro
- Système complet compact avec 2 modules émetteur
- Bande 2,4 GHz de la série IV
- 2 émetteurs TX avec microphone intégré (capsule omnidirectionnelle)
- Niveau de pression acoustique max : 100 dB SPL
- Réponse en fréquence audio : 50 - 20000 Hz (microphone interne)
- Prise mini-jack TRS 3,5 mm pour microphone externe
- Portée : 200 m en champ libre
- Interface audio USB-C intégrée pour la sortie de signaux numériques
- Convient pour la connexion directe à des ordinateurs ou à des appareils Android et iOS
- Sortie analogique mini-jack 3,5 mm TRS avec réglage de niveau commutable
- Sortie au choix en stéréo (L/R séparés) ou en mono (TX1 + TX2 combinés)
- Plus de 40 heures de mémoire interne
- Alimentation : batterie LiPo interne (TX et RX)
- Capacité de la batterie : jusqu'à 7 heures



MICRO POUR CAMÉRA



REF : BC00143/ 144/ 187/ 464

Rode VideoMic GO II

- **4 disponibles**
- Avec filetage 3/8" intégré pour montage sur pied ou sur perche
- Directivité : supercardioïde
- Suspension élastique Rycote avec adaptateur pour sabot de flash
- Niveau de pression acoustique limite : 110 dB
- Sensibilité : 28,8 mV / Pa
- Bruit propre : 15 dBA
- Plage de transmission : 60 Hz - 20 kHz
- Interface audio USB-C 2x2 intégrée
- Conversion numérique : 24 bits / 48 kHz
- Connexions : Sortie TRS (jack 3,5mm), USB-C pour Mac/PC ou smartphones
- USB pour caméra
- Compatible avec Rode Connect, Rode Central ou Rode Reporter
- Alimentation : mini-jack 3,5 mm Plugin-Power (2V - 5V) ou USB-Power (5V)
- Dimensions, suspension et bonnette anti-vent inclus (L x P x H) : 150 x 70 x 86 mm



ÉQUIPEMENT PRISE DE SON



ANTI POP



REF : BC00323

Rode SM6

- Pour micros: NT1-A, NT2-A, NT1000, NT2000, NTK et K2
- Filtre anti pop amovible et bras télescopique pour un maximum de flexibilité

SUSPENSION CAMÉRA POUR MICRO



REF : BC00145/ 193/ 194

Rode SM5

- Pour micro NTG-1, NTG-2, NTG-3 et NT5
- Accompagné d'un élastique



FILTRE ANTI-REFLECTION



REF : BC00389

SE Electronics Reflexion Filter Pro

- Permet d'enregistrer une source sans l'ambiance de la pièce
- Idéal pour enregistrer dans des endroits non traité acoustiquement
- Dimensions: 390 x 200 x 320 mm

ÉQUIPEMENT PHOTO/VIDEO



APPAREIL PHOTO [↗](#)

REF : BC00242/ BC00088

Canon image Products EOS 750D



- **2 disponibles**
- 1080p - Reflex avec mode Live View, enregistrement de film
- Objectif EF-S 18-55 mm IS STM
- Système EOS de nettoyage intégré, unité d'auto-nettoyage du capteur
- Résolution vidéo maximale: +1920 x 1080
- Modes de prises de vue: Paysage, mode portrait, gros plan, portrait nuit, alimentation, mode sports, candela, enfants, correction du rétroéclairage HDR, mode nocturne à main levée
- Effets Spéciaux: Neutre, fisheye, mise au point floue, fidèle, monochrome, paysage, portrait, miniature, appareil-photo jouet, effet Gras artistique, effet Noir et blanc granuleux, effet Peinture à l'eau, standard
- 3" Écran LCD

CAMERA [↗](#)

REF : BC00235

Lumix Panasonic GH4

- Définition de l'écran: 1 036 000 pixels
- Taille de l'écran: 7.62 cm
- Connectique vidéo: Mini HDMI
- Formats vidéo: 4K
- Sorties audio: Jack 3.5
- Entrée microphone: Oui
- Autofocus par détection de contraste avec technologie DFD
- Nouveau capteur Digital Live MOS 16.05 Mégapixels



ÉQUIPEMENT PHOTO/VIDEO



CAMERA [↗](#)

REF : BC00146

Sony NXCAM HXR-NX200



- Caméra NXCAM 4K 50p avec capteur CMOS Exmor R™ de type 1.0, tout nouveau rendu par défaut, zoom optique 24x (FHD Clear Image Zoom) et trois bagues manuelles d'objectif indépendantes, plus XAVC S, AVCHD et DV. (PAL uniquement)
- Qualité remarquable pour un grand capteur de type 1.0
- Définition: 8K (UHD)
- 1 HDMI Type A
- 1 RCA Sortie audio et Entrée audio : XLR à 3 broches (femelle) (x2), Ligne/Mic/Mic +48 V sélectionnable, Sortie casque : Mini-jack stéréo (x 1), Sortie haut-parleur : Monaural, Entrée DC : Jack CC, Télécommande : Mini-jack stéréo (x 1)
- 1 VIDEO-COMPOSITE BNC, Composité 1 VC-c, 75 Ω
- 1 USB
- Fourni avec sa sacoche et chargeur

CAMÉRA [↗](#)

REF : BC00469

Appareil photo hybride plein format Sony Alpha 7 IV

- Fixation De L'objectif: Type E
- Format D'image: 3:2
- Nombre De Pixels (Total): Environ 34,1 mégapixels
- Type De Capteur: 35 mm plein format (35,9 x 23,9 mm), capteur CMOS Exmor R
- SORTIE RAW: Oui
- Format D'enregistrement: XAVC S, XAVC HS
- Fourni avec chargeur et deux batteries dans une sacoche





OBJECTIF ↗



REF : BC00238

Objectif hybride Sony FE 24-70mm f/2.8 GM II noir

- Taille du capteur: Plein format
- Focale maximale: 70 mm
- Focale minimale: 24 mm
- Ouverture max de l'objectif: 2,8
- Ouverture min de l'objectif: 22

OBJECTIF ↗

REF : BC00087

SONY Objectif SEL FE 70-200mm f/4 G OSS hybride plein format Sony Alpha 7 IV

- Focale de l'objectif: 70-200 mm
- Focale équivalente 24x36: 105-300 mm
- Monture: Sony E
- Capteurs compatibles: 24x36 et APS-C
- Stabilisation objectif: oui
- Motorisation AF: moteur pas-à-pas
- Ouverture maxi: f/4
- Ouverture mini: f/32
- Diaphragme: circulaire 9 lamelles
- Lentilles / groupes: 21 / 15
- Distance minimale de mise au point: 1 m
- Rapport de reproduction maximal: x 0.13
- Diamètre de filtre: 72 mm
- Dimensions de l'objectif: 80 x 175 mm



ÉQUIPEMENT PHOTO/VIDEO



OBJECTIF [↗](#)

REF : BC00244

Objectif zoom SIGMA 28-70MM F/2.8 DG DN CONTEMPORARY POUR SONY FE



- Performances optiques exceptionnelles, une ouverture constante F2.8
- Plage focale 28 - 70 mm - Monture Sony FE
- Formule optique 16 éléments en 12 groupes
- Equilibre optimal entre les performances optiques et la taille de l'objectif

STABILISATEUR [↗](#)

REF : BC00245

Stabilisateur DJI RS 3 Pro Combo NoirSystem

- Bras d'axes en fibre carbone étendus pour un espace de Caméra professionnelle plus équilibré
- Parfait pour les caméras comme la Sony FX6 ou la Canon C70 avec des objectifs 24-70mm F2,8
- Capacité de charge est de 4,5 kg
- L'écran tactile OLED couleur intégré de 1,8" offre un affichage 28 %



STABILISATEUR SMARTPHONE [↗](#)

REF : BC00240

Zhiyun SMOOTH 5



- Poids smartphone compatible : 150 – 300 g
- Plage mécanique Bascule : 349°
- Plage mécanique Roulis : 300°
- Plage mécanique Panoramique : 360°
- Vortex : Supporté
- Position du moteur de roulis : à l'arrière
- Fonctions pince smartphone : Contacts magnétiques sur chaque face
- Bascule Portrait/Paysage : Bascule rapide
- Eclairage d'appoint : Jusqu'à 2 lampes magnétiques 300lm
- Dimensions : 311 x 138 x 52 mm
- Stabilisateur pliable
- La pince du téléphone est dotée de points de contact magnétiques des deux côtés sur lesquels peuvent être fixés un maximum de deux lampes d'appoint de 300 lumens pour un éclairage complet à 360

ÉQUIPEMENT PHOTO/VIDEO



TRÉPIED [↗](#)

REF : BC00091

Id Solution Trépied Pfv5

- Appareils compatibles: Caméra
- Charge admissible dans l'axe : 1,5 kg
- Nombre de sections : 3
- Matériau : aluminium
- Hauteur : 1570 mm

TRÉPIED APPAREIL PHOTO [↗](#)

REF : BC00089/ 259

T'nB "Fast Shot"

- 2 disponibles
- Hauteur maximum : 163cm
- Hauteur minimum : 60 cm
- Poids maximum: 3 kg



TRÉPIED APPAREIL PHOTO [↗](#)

REF : BC00299

Manfrotto

- Compatible avec : Appareil photo
- Rotule joystick avec poignée ergonomique, Libération rapide et intuitive pour un réglage simple, Sélecteur photo-film pour changer rapidement de mode
- Charge admissible : 1.5 kg
- Hauteur min. en cm : 44 // hauteur max. en cm : 155



SAC LESTÉ TRÉPIED [↗](#)

REF : BC00299

G100 Small sand bag

- Poids max: 6 kg



ÉQUIPEMENT PHOTO/VIDEO



TRÉPIED VIDEO [↗](#)

REF : BC00301

Sachtler Ace M MS System

- Longueur replié (cm): 85.0
- Hauteur maximale (cm): 169.0
- Capacité de charge (kg): 20
- 3 niveaux de position
- La plage d'inclinaison va de +90° à -75°

TRANSMETTEUR VIDEO [↗](#)

REF : BC00237

Accsoon CineView HE TX/RX – Kit HF

- Système de transmission vidéo HF 1080p60
- Latence inférieure à 0,06s 1200 pi/350 m
- Technologie de transmission double bande
- Entrée et sortie HDMI, sortie UVC
- 1 transmetteur pour 4 appareils
- Alimentation par entrée CC, Batterie NP. F et USB-C



MONITEUR - ENREGISTREUR [↗](#)

REF : BC00333

Atomos Ninja V+

- Écran tactile 1920 x 1080
- Entrée / sortie HDMI 2.0
- Enregistrement ProRes Raw jusqu'à 8K30
- Codec H.265 pré-activé
- Moniteur 10 bits
- Luminosité 1000 cd/m²
- Mode AtomHDR avec plage dynamique à 10 arrêts
- Enregistre sur des disques SSD mini ou standard de 2,5"
- Encodage 10 bits 4:2:2 ProRes et DNxHR
- Slot pour batterie Sony série L
- NDI TX disponible via Atomos Connect
- Fournis avec AtomX Power Kit 2 (x2 batteries NP-F750 de 5200 mAh, x1 chargeur, x1 adaptateur avec fermeture à vis)



ÉQUIPEMENT PHOTO/VIDEO



DRONE



REF : BC00239

Drone Dji Air 2S Fly More Combo

- Portée de transmission max
- 12 Km 12 km (FCC), 8 km (CE), 8 km (SRRC), 8 km (MIC)
- Définition: 4K (UHD)
- Fonctionnalité de la caméra: Grand angle Stabilisateur d'image, Mode Photo
- Compatible avec Ipad
- Résolution photo: 20 // Résolution vidéo: 5,4K/30 ips et 4K/60 ips
- Fonctionnalité du drone: Transmission FHD 12 km, Détection d'obstacles dans 4 directions, Fonctions intelligentes puissantes (MasterShots, FocusTrack), Enregistrement des vidéos, Contrôleur de mouvements
- Temps de vol max. (sans vent) : 31 minutes, Temps de vol stationnaire max. (sans vent) : 30 minutes
- Altitude Maximum: 5000 nm
- Vitesse horizontale max: 6 m/s ; Vitesse verticale max: 19 m/s
- Sécurité aérienne supplémentaire avec le système de surveillance coopératif pour le contrôle du trafic aérien (ADS-B) intégré
- Radiocommande: compatible avec les applications DJI GO 4 et DJI Fly



ACCESSOIRES DRONE



REF : BC00236

Kit DJI Fly More pour Mavic 2



- 2 x Batteries de Vol Intelligentes (capacité allant jusqu'à 59,29 Wh, qui assurent chacune un temps de vol max de 31 minutes)
- 1 x Chargeur allume-cigare pour Mavic 2
- 1 x Station de recharge de batterie
- 1 x Adaptateur pour batterie externe
- 2 x Paire d'hélices à faible bruit pour Mavic 2 (hélices nouvelle génération ont un tout nouveau design aérodynamique qui assure un vol plus silencieux, une efficacité accrue et un temps de vol prolongé)

NB: Ces 2 éléments sont loués ensemble

ÉQUIPEMENT LUMIÈRE



RING LIGHT [↗](#)

REF : BC00085

PEYOU

- 3 modes d'éclairage
- Rotule 360°
- Eclairage annulaire de 10 "
- 3 types de couleurs de lumière (couleurs chaudes, blanc froid, lumière du jour)
- 10 niveaux de luminosité pour chaque couleur, soit un total de 30 options
- Fournis avec une télécommande

TRÉPIED LUMIÈRES [↗](#)

REF : BC00300

Stageworx BLS-315 Pro Light Stand Kit

- Support de lumière et d'enceinte avec adaptateur pour lampe
- Hauteur : 150 à 310 cm
- Longueur de transport : 124 cm
- Diamètre du pied : Ø 120 cm
- Avec manchon d'adaptation de 35 - 36 mm (Attention : ne convient pas à tous les haut-parleurs)
- Charge maximale : 30 kg



SPOT LUMIÈRE [↗](#)

REF : BC00302

Aputure Light dome 150

- Densités de diffusion : 1,5 Stop et 2,5 Stop
- Grille de contrôle de la lumière : Angle du faisceau 45
- Adaptateur d'anneau de vitesse Monture Bowens standard
- Boîte à lumière dépliée: Φ1500mmx800mm (Φ59.06 "x31.5")
- Diffuseur extérieur 1 (1.5 Stop): Φ1420mm(Φ55.91")
- Diffuseur extérieur 2 (2,5 Stop): Φ1420mm (Φ55.91")
- Grille de contrôle de la lumière: Φ1420mm(Φ55.91")



ÉQUIPEMENT LUMIÈRE



PROJECTEUR LUMIÈRES [↗](#)

REF : BC00298

Aputure LS C300X



- Température de couleur : 2700K-6500K CRI > 96 TLCI > 96 CQS > 95 SSI (Tungsten) 85 SSI (D55) 74
- Angle : 105°
- Voltage : 14.4v (12V-16.8V)
- Contrôle : Intégré, 2.4GHz, Bluetooth 5.0 Mesh, DMX512
- Canaux : 1/2/3 Groupes : A/B/C/D
- Distance de contrôle : 100m
- Refroidissement : Actif Monture : Bowens
- Dimensions : 29,84 x 21,56 x 34.45cm

PANNEAU À LED [↗](#)

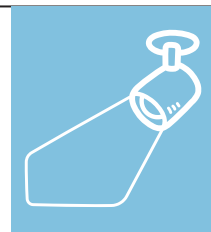
REF : BC00227

Varytec VP-1 FC DMX Video RGBWW Panel

- Peut être alimenté au choix par des batteries V-Mount en option ou par le bloc d'alimentation intégré
- Réglages sur l'appareil ou télécommande via DMX
- Indice CRI > 90 élevé pour des résultats optimaux
- Volets coupe-flux inclus (volets à battants)
- Source lumineuse : 441x LED RGB + blanc chaud (type 5050) 4en1
- Température de couleur sélectionnable : 2300° - 108000° K
- Angle du faisceau : 120°
- CRI > 90
- Commande : DMX
- Encodeur et écran sur l'appareil
- Connexions : Entrée et sortie DMX : XLR 3 broches
- Entrée et sortie d'alimentation : Power Twist
- Alimentation : 100 - 250V ~ 50/60 Hz
- Dimensions : 410 x 490 x 90 mm



ÉQUIPEMENT LUMIÈRE



LED PORTATIVE [↗](#)

REF : BC00226

Aputure MC 4-light Travel kit Torches MC



- Température de couleur : 2700K-6500K CRI > 96 TLCI > 96 CQS > 95 SSI (Tungsten) 85 SSI (D55) 74
- Angle : 105°
- Voltage : 14.4v (12V-16.8V)
- Températures de fonctionnement : -10°C à 45°C
- Contrôle : Intégré, 2.4GHz, Bluetooth 5.0 Mesh, DMX512
- Canaux : 1/2/3 Groupes : A/B/C/D
- Distance de contrôle : 100m
- Refroidissement : Actif Monture : Bowens
- Dimensions : 29,84 x 21,56 x 34.45cm
- Coffret fourni avec étui.

FOND VERT [↗](#)

REF : BC00147

Spardar

- 3 x 4.5 m
- 4 clips



REFLECTEUR PARAPLUIE [↗](#)

REF : BC00304

Shanguy

ÉQUIPEMENT PLEIN-AIR



BARNUM [↗](#)

REF : BC00465/ 66/ 67 /68/ 69/ 70/ 71/ 72

France Barnum Semi Pro 3x3

- 6 disponibles



TABLE PLIANTE BOIS [↗](#)

REF : BC00413/ 414 / 415/ 417

- 4 disponibles
- Table rectangulaire pliante
- Bois
- 180cm
- 8 places

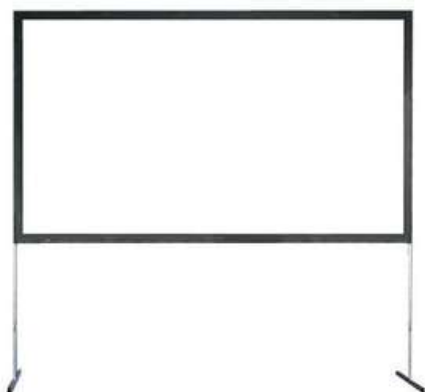
TABLE DE CAMPING [↗](#)

REF : BC00412/ 418/ 419/ 420

France Barnum Table pliante valise

- Table dépliée : 183 x 76 x 74 cm
- Table pliée (valise) : 94 x 76 x 9 cm
- Plateau en Polyéthylène de Haute Densité (HDPE)
- Piètement en Acier finition peinture époxy noire (anti-corrosion)





ÉCRAN DE PROJECTION [↗](#)

REF : BC00315

AV Stumpf Monoblox32 345x203 FP 16:9

- Dimensions de l'image: 325 x 183 cm
- Format: 16:9
- Dimensions extérieures: 345 x 203 cm
- Bordures noires de 10 cm
- Cadre 32 x 32 mm pliable en aluminium
- Paire de pieds T32
- Gaine d'écran noire

PACKAGES



PLATEAU RADIO [↗](#)



PACK

- Studio de production podcast
- 6 x Micro
- 2 x Enceintes concert

Les câbles xlr, prise jack et enrouleur électrique peuvent être fournis.

PACKAGES



UNITÉ DE TOURNAGE AMATEUR [↗](#)



PACK

- Perche micro
- Casque audio
- Micro
- Micro-cravate
- Led portative
- Stabilisateur
- Trépied vidéo
- 3x Objectifs

Les câbles xlr, prise jack et enrouleur électrique peuvent être fournis.

PACKAGES



UNITÉ DE TOURNAGE PRO [➔](#)



PACK

- Perche micro
- Casque audio
- Panneau à led
- Drone
- Projecteur lumières
- 3x objectifs
- Enregistreur son
- Micro
- Led portative
- Stabilisateur
- Spot lumière
- Accessoires
- Caméra
- Micro-cravate
- Transmetteur vidéo
- Enregistreur multipiste
- Trépied lumière
- Accessoires

Les câbles xlr, prise jack et enrouleur électrique peuvent être fournis.

PACKAGES



SONORISATION CONCERT [↗](#)



PACK

- Caisson de basse
- x2 Enceintes concert
- Amplificateur
- Table de mixage
- x2 Pieds d'enceinte
- x4 Micros
- x4 Pieds de micro

Les câbles xlr, prise jack et enrouleur électrique peuvent être fournis.



INGÉNIERIE SONORE

Nous disposons d'un réseau de professionnel·le·s performant·e·s capables de vous accompagner dans la réalisation de vos événements.



CRÉATION D'UN ÉVÉNEMENT

Nous pouvons organiser une programmation artistique musicale, un événement sur-mesure (stand, atelier...).

**CONTACTEZ-NOUS AFIN DE
PERSONNALISER VOTRE PROJET !**

RÉSERVATION

 communication@bellevillecitoyenne.fr

 06 95 17 46 78

 76 rue des Rigoles, 75020 Paris

 www.bellevillecitoyenne.fr

*PRENEZ RENDEZ-VOUS POUR DISCUTER
DE VOTRE PROJET*

